

대한민국의 '심표가 있는 삶'을 위한

# 근로자 휴가지원사업

2020 참여기업/근로자를 모집합니다!



대한민국의 '심표가 있는 삶'을 위한

## 근로자 휴가지원사업



 [vacation.visitkorea.or.kr](http://vacation.visitkorea.or.kr)

 전담지원센터 1670-1330



Ch 카톡에서 근로자휴가지원 채널 추가하세요 +

# ‘근로자 휴가지원사업’이란?

직장 내 자유로운 휴가문화 조성을 위해  
정부와 기업이 함께 근로자의 국내 여행 경비를 지원하는 사업입니다.

**▶ 참여대상** 중소기업/소상공인/중견기업/비영리민간단체/사회복지법인·시설 근로자 12만명

**▶ 모집기간** 12만명 모집완료시까지 ※ 분담금 입금 기준 선착순

**▶ 여행경비 적립 및 사용**



여행적립금이 조성되면,  
참여근로자는 국내여행 ‘휴가#’ 온라인몰에서 40만원 적립포인트를 자유롭게 사용할 수 있습니다.

## 참여신청은 이렇게 해주세요!

### ▶ 참여신청

모집기간 내 기업 단위로  
온라인(PC)신청

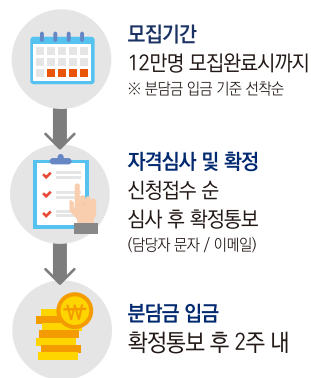
#### 필수 제출서류

- 중소기업/소상공인 : 사업자등록증, 중소기업확인서
- 중견기업 : 사업자등록증, 중견기업확인서
- 비영리민간단체 : 고유번호증, 비영리민간단체등록증
- 사회복지법인 : 고유번호증, 사회복지법인설립허가증
- 사회복지시설 : 고유번호증 또는 사업자등록증, 사회복지시설신고증

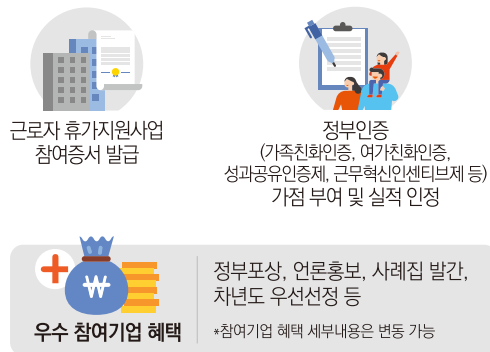
[vacation.visitkorea.or.kr](http://vacation.visitkorea.or.kr)

### ▶ 온라인(PC) 신청접수

### ▶ 참여기업 모집일정

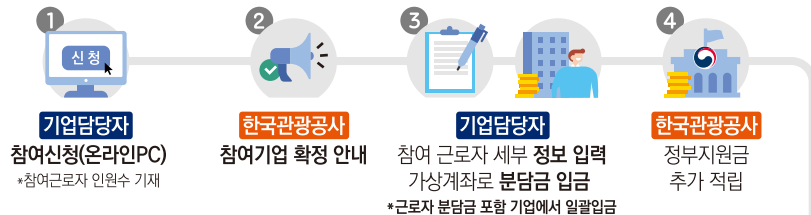


### ▶ 참여기업 혜택



# 근로자 휴가지원사업으로 누리는 ‘심표가 있는 삶’

## ▶ 참여신청 1.30(목)~모집완료시까지 ▶ 참여확정 및 분담금 입금



## ▶ 적립포인트 사용 근로자 적립포인트 부여 시점 ~ 2021년 2월



## ▶ 참여근로자 혜택 휴가비 지원 + “휴가#” 온라인몰 상품할인 및 이벤트 제공 + 전용휴양소 운영 등

## ▶ “휴가#” 온라인몰 상품구성 [vacation.benepia.co.kr](http://vacation.benepia.co.kr)

구분	상품내용	입점 제휴사
국내여행 상품	국내패키지, 체험형 여행상품	투어 INTERPARK, 이벤트코리아, 제주.com, COUPONTREE, 웹*투어, 모두투어, 여행노트, 제주도닷컴, 롯데관광, 흥익여행사, KORAIL, 여행고반, 삼성여행사
숙박시설	대형콘도 호텔 등 체인형 숙박시설 펜션 및 지역중소형 숙박시설	Expedia.co.kr, 투어 INTERPARK, 웹*투어, HOTELPASS, 어기어디, Funnbiz, BENIKEA, TIDESQUARE, PENSION, PelsionLife, 떠나요닷컴, ONDA, 오날밤, yanolja, STAY FOLIO
체험/ 레저입장권	관광지, 테마파크 입장권, 공연, 지역축제 등	가자고, COUPONTREE (제주), 오케이투어, PASS, Frip, Where GO, SmartInfini, APay, 레저특가몰, TICKETSUDA, 썬썬공녀나들이
교통	렌터카 기차 항공	COUPONTREE (제주실시간렌터카), BILIC (제주도렌터카), DREAM (제주도렌터카), 롯데렌터카, 웹*투어 (기차여행만들기), 흥익여행사, 제주도닷컴

제휴사 할인프로모션, 온/오프라인 이벤트 등 추가 혜택 수시 제공

• 적립포인트는 국내여행 관련 상품에 한하여 “휴가#” 온라인몰에서만 사용할 수 있습니다.  
• “휴가#” 온라인몰 내 구성 상품은 제휴사의 사정에 따라 변동될 수 있습니다.

# 자주 하는 질문(FAQ)

\*자세한 내용은 PC 홈페이지 참조(vacation.visitkorea.or.kr)



## Q [참여신청] 제가 근무하는 기업은 근로자 휴가지원 사업을 참여하지 않습니다. 기업 단위가 아닌 근로자 개인으로도 참여할 수 있나요?

근로자 휴가지원 사업은 직장 내 자유로운 휴가문화 조성을 위해 기업과 정부가 함께 근로자의 국내여행 경비를 지원하는 사업으로, 기업의 참여가 필수입니다. 근로자 개인으로는 참여 신청이 불가하오니 이점 양해 부탁드립니다.

## Q [참여신청] 기업의 모든 근로자가 참여해야 하나요?

기업의 모든 근로자가 참여하지 않아도 참여 인원수에 상관없이 신청이 가능합니다. 예를 들어 근로자가 50명인 기업에서 1명만 참여하실 수 있습니다.



## Q [참여신청] 근로자의 신청 자격 조건이 있나요?

올해 근로자 휴가지원 사업의 참여대상은 중소기업/소상공인(중소기업확인서를 통해 확인) 및 비영리민간단체(비영리민간단체등록증), 사회복지법인(사회복지법인설립허가증), 사회복지시설(근거법령 명시된 사회복지시설신고증 등), 중견기업(중견기업확인서)의 모든 근로자이며, 별도 자격조건(고용형태, 소득수준 등)은 없습니다. 다만 아래 근로자는 참여대상에서 제외됩니다. (해당 기업 전문직 외 근로자는 참여가능)

병원, 의원 소속 의사 / 법무관련 서비스업 소속 변호사, 변리사 / 회계 및 세무관련 서비스업 소속 회계사, 세무사, 노무사 / 의약품 및 의료용품 소매업 소속 약사



## Q [참여신청] 중소기업 및 소상공인의 범위는 어떻게 되나요?

대기업, 공공기관 등을 제외한 대부분의 사업체는 중소기업 및 소상공인에 해당하십니다. 일반적인 제조업 및 IT 기업 등 뿐만 아니라 언론사, 운수회사, 학원, 주유소, 부동산 중개사무소, 커피점, 음식점, 미용실, 편의점, 동네마트 등 다양한 곳에서 참여를 하고 있습니다.

## Q [참여신청] 중소기업 및 소상공인의 필수 제출서류인 '중소기업확인서' 및 중견기업의 필수 제출서류인 '중견기업확인서'는 어떻게 발급받나요?

중소기업확인서는 중소벤처기업부에서 운영하는 중소기업현황정보시스템을 통해 온라인으로 발급받을 수 있으며, 세부내용은 홈페이지(sminfo.mss.go.kr)를 참조하여 주시기 바랍니다. 중견기업확인서는 한국중견기업연합회에서 운영하는 중견기업연합회를 통해 온라인으로 발급받을 수 있으며, 세부내용은 홈페이지(www.mme.or.kr)를 참조하여 주시기 바랍니다.

## Q [참여신청] 기업 대표 및 이사 등 임원도 참여가 가능한가요?

아닙니다. 기업 대표 및 이사 등 임원(법인등기부등본 상)은 참여할 수 없습니다. 다만, 소상공인(중소기업확인서 상), 비영리민간단체, 사회복지법인·시설은 예외적으로 대표자를 제외한 임원도 참여할 수 있습니다.



## Q [참여신청] 여행적립금 분담비율(근로자 20만원, 기업 10만원, 정부 10만원)은 정해져 있는 건가요?

네, 올해 근로자 휴가지원사업의 여행적립금(40만원)과 분담비용은 근로자 20만원, 기업 10만원, 정부지원금 10만원으로 일괄적으로 고정되어 운영됩니다. 다만, 기업에서 근로자 분담금 지원 의사가 있을시, 근로자 분담금 포함 30만원 전액 지원도 가능합니다.



## Q [적립금 사용] 적립포인트는 “휴가#” 온라인몰에서만 사용 가능한가요?

네, 정부지원금 10만원을 포함한 40만원 적립포인트는 국내여행 관련 상품(숙박, 관광지 입장권, 체험상품, 패키지상품, 교통 등)으로 구성된 전용 온라인몰에서만 사용하실 수 있습니다. 근로자 휴가지원사업 전용 온라인몰에서는 다양한 할인 프로모션 및 이벤트를 진행하여 추가 혜택을 드릴 예정입니다. 2020년부터 전용 온라인몰의 공식 명칭은 “휴가#”으로 사용되며, vacation.benepia.co.kr를 통해 접속하실 수 있습니다. 단, “휴가#” 온라인몰은 참여근로자에 한해서 폐쇄몰로 운영됩니다.



## Q [적립금 사용] 적립포인트 사용기간은 어떻게 되나요?

적립포인트는 부여받은 시점부터 2020년도 사업 종료 시점인 2021년 2월 말까지 사용가능합니다. 사용기간 동안 횡수/결제금액에 상관없이 적립포인트를 활용한 결제가 가능하고, 적립포인트를 모두 소진한 이후에도 개인 결제수단(신용카드 등)을 활용한 “휴가#” 온라인몰 이용이 가능합니다.

## Q [적립금 사용] 적립포인트의 양도 또는 판매가 가능한가요?

아닙니다. 근로자 휴가지원 사업 참가로 부여받은 적립포인트는 양도 및 판매의 대상이 아닙니다. 신청근로자가 적립금 사용에 대한 권리를 제3자에게 양도 시도한 경우 운영지침 제14조(협약의 해약) 2항에 의거공사에서 참여업체에 해당 사실을 서면으로 통보한 즉시 해당 근로자는 근로자 휴가지원 사업 참여대상에서 제외되며, 제17조(적립금 재원 회수)에 따른 정부 분담금 회수 조치되오니 유의바랍니다.

## Q [적립금 사용] 상품을 결제하려니 보유 중인 포인트가 부족합니다. 적립포인트를 추가로 충전할 수 있나요?

보유포인트가 부족한 경우 신용카드 등 다른 결제수단과 복합하여 사용이 가능하며 별도 적립포인트 추가 충전기능은 없습니다.



## Q [적립금 사용] 사용기간 안에 다 쓰지 못한 적립포인트는 2021년도로 이월할 수 있나요?

2020년도 근로자 휴가지원 사업 참가로 부여받은 적립포인트는 2021년도 2월까지 사용가능합니다. 이후 소진하지 못한 적립포인트는 정부 분담비율(25%)에 해당하는 금액을 제외하고 환불될 예정입니다. 예를 들어, 사업 종료 후 잔여 적립포인트가 4만원일 경우, 정부 분담비율(25%)을 차감한 3만원을 환불 처리 합니다. 잔여 적립포인트는 근로자분담금과 기업체분담금을 합산하여(미사용 적립포인트의 75%) 참여기업 계좌로 일괄 환불하고, 참여기업에서 근로자에게 환불해주셔야 합니다.

## Q [기타] 기업에서 지원하는 10만원의 회계처리는 어떻게 하나요?

손급금입이 가능합니다. 기업지원금은 근로자의 복지를 위하여 지출한 금액으로서, 근로자에 대한 복리후생비 또는 인건비 성격의 손급에 해당합니다.

